

Seebestattung

Der maritime Abschied auf Nord- & Ostsee



Meine letzte Reise geht ans Meer.

Das Rauschen der Wellen, der Sand unter den Füßen, der salzige Geschmack der Luft – kaum eine andere Landschaft macht uns so glücklich, wie das Meer. Der Blick auf die scheinbare Unendlichkeit der See lässt uns entspannen und intensiv das Gefühl von Freiheit spüren.

Alles Leben stammt aus dem Meer. Der Wunsch, seine letzte Ruhestätte am Ursprung allen Lebens, in den Weiten des Meeres zu finden, ist für Menschen, die das Meer lieben, eine Alternative zur Grabstelle auf einem Friedhof.

Wer auf eine feste Grabstätte verzichten kann, erfreut sich an der Vorstellung seinen Liebsten an allen Ufern nah sein zu können.

Und so entscheiden sich immer mehr Menschen dafür, ihre letzte Ruhe auf See zu finden. Sollten auch Sie oder jemand aus Ihrem Familien- oder Freundeskreis diesen Wunsch verspüren und eine würdevolle Bestattung auf See wünschen, setzt Adler-Schiffe den Kurs dafür.

Vertrauen Sie unserer großen Erfahrung. In enger Zusammenarbeit mit dem Bestatter am Heimatort stehen wir Ihnen bei der Planung und Durchführung der „letzten Reise“ zur Seite.



Begleiten Sie uns auf eine Seebeisetzung.



IMAGEFILM



Die Formalitäten – Ihr Weg zu uns

Mit einer Seebestattung wird eine Form des Abschieds gewählt, die ebenso einzigartig ist wie das Gedenken an den Verstorbenen. Generell unterscheidet man begleitete und unbegleitete (stille-) Seebestattungen.

Tritt ein Sterbefall ein, übernimmt der Bestatter am Heimatort zunächst die Betreuung der Hinterbliebenen, die Abwicklung des Sterbefalles und organisiert auf Wunsch die Trauerfeier. Des Weiteren veranlasst das Bestattungshaus die Einäscherung im Krematorium. Nachdem Adler-Schiffe vom Bestatter den Auftrag zur Seebestattung erhalten haben, übernehmen wir das Ruder der Organisation. Wir fordern die Asche beim Krematorium an und lassen diese an unsere entsprechende Niederlassung versenden. Dort bewahren wir die Asche bis zur Beisetzung auf.

Nach Eingang der Asche wird ein passender Termin für die Beisetzung vereinbart. Grundsätzlich bieten wir das ganze Jahr über Seebestattungen an. Neben der Terminkoordination stehen wir den Hinterbliebenen beratend zur Seite und helfen bei der Auswahl der Seeurne, dem passenden Blumenschmuck und arrangieren alles wunschgemäß. Sind alle Vorbereitungen abgeschlossen, sorgen wir für die Umbettung der Asche in eine Seeurne und den Transport zum Schiff.

Ist die Seebestattung erfolgt, erhalten die Angehörigen eine Mappe mit einem Auszug aus dem Schiffstagebuch und einer Seekarte auf der die genaue Beisetzungsposition vermerkt ist. Ebenso informieren wir das Krematorium über die abgeschlossene Beisetzung.

Vorsorge – ein gutes Gefühl

Durch eine Bestattungsvorsorge kann bereits zu Lebzeiten festgelegt werden, wie die eigene Bestattung ablaufen soll. Für die Hinterbliebenen bedeutet das in der Regel eine große Erleichterung und hilft auch, wenn keine Angehörigen mehr vorhanden sind. Wurde bereits zu Lebzeiten eine Willenserklärung von unserer Reederei ausgefüllt und unterzeichnet, erleichtert das weitere Schritte. Die Willenserklärung kann entweder zum Stammbuch gelegt oder einem Vorsorgevertrag beim Bestatter beigelegt werden.

Adler Schiffe – Wir sind an ihrer Seite

Als norddeutsches Familienunternehmen führen wir Seebestattungen seit nun mehr als 25 Jahren mit der größten, eigenen Schiffsflotte an der deutschen Küste durch. Vom urigen Kutter bis zum großen Passagierfahrerschiff, unsere Flotte bietet für alle Vorlieben und Trauergesellschaftsgrößen das passende Schiff.

Durch die Zusammenarbeit mit renommierten Partner-Reedereien erweitern wir stetig unser Angebot.

Unsere Trauergäste betreuen wir einfühlsam und respektvoll. Unser Ziel ist es die Trauernden mit einem Gefühl der Erleichterung von Bord gehen zu lassen.

Ganzjährige Termine sowie die Möglichkeit kurzfristig auf andere Schiffe und Häfen ausweichen zu können, zeichnen unsere Reederei aus.

Unsere Stärken

- Flexibel: ganzjähriger Einsatz von eigenen Schiffen mit eigener Crew
- Präsent: großflächige Abdeckung von Nord- und Ostseehäfen
- Individuell: Trauergesellschaften von 1 bis zu 100 Personen möglich
- Kompetent: geschultes Personal an allen Standorten
- Erfahren & Zuverlässig: Seebestattungen seit mehr als 25 Jahren





Das Zeremoniell

Begleitete Seebestattung

Bei der begleiteten Seebestattung steht das Schiff der Trauergesellschaft allein zur Verfügung. An Bord empfangen der Kapitän und die Crew die Trauergäste und informieren über den Ablauf und die Gegebenheiten an Bord. Die Seerne – auf Wunsch mit Blumen geschmückt – steht aufgebahrt an Bord. Andenken wie Bilder und persönliche Gegenstände dürfen gern in die Dekoration mit einfließen. Anschließend verlässt das Schiff den Hafen; die Flagge ist auf Halbmast gesetzt. Ist die Beisetzungsposition erreicht, beginnt das seemännische Zeremoniell mit den maritimen Abschiedsworten des Kapitäns. Nachdem die Urne zu Wasser gelassen wurde, schlägt die Schiffsglocke acht Glasen (vier Doppelschläge) und symbolisiert die Übergabe vom Diesseits ans Jenseits. Während das Schiff einen Kreis um die Position dreht, ist Zeit gegeben, Blumen oder Blütenblätter als letzten Gruß ins Meer zu streuen, gern mit musikalischer Begleitung. Drei lange Töne aus dem Schiffstyphon beenden die Beisetzung und der Kapitän steuert zurück in den Hafen.

Stille Beisetzung

Sollte es den Hinterbliebenen nicht möglich sein bei der Seebestattung des/der Verstorbenen dabei zu sein, erfolgt die Beisetzung der Urne in aller Stille – die Zeremonie ohne Begleitung und ohne festen Termin. An der Beisetzungsposition angekommen, wird jede Urne einzeln würdevoll zu Wasser gelassen.

Dokumentation

Bei beiden Beisetzungsarten erhalten die Angehörigen nach der Beisetzung eine Mappe mit dem Auszug aus dem Schiffstagebuch, dem Datum der Beisetzung sowie einer Seekarte mit den Koordinaten des Beisetzungsortes. Optional fertigen wir eine Foto-Dokumentation der Beisetzung an.



-  Abfahrtschafen
-  Beisetzungsgebiet



Bestattungsgebiet Nordfriesland / Nordsee

Insel Sylt Ländlich und urban, modern und traditionell zugleich: Kaum eine andere Destination in Deutschland bietet auf kleinstem Raum eine solche Vielfalt wie die Insel Sylt. Für viele ist die Frieseninsel nicht nur ein Urlaubsort, sondern ein Stück Heimat, ein zu Hause für gute Erinnerungen.

Der Abfahrtschafen Hörnum liegt im Süden, der Abfahrtschafen List im Norden der Insel; beide Häfen sind ca. 20 Autominuten von Westerland entfernt.

Nordstrand Die von Mensch und Meereselementen geschaffene Landschaft des schleswig-holsteinischen Wattenmeeres ist einmalig. Die Kombination aus Sand, Dünen, Salzwiesen, Inseln und Halligen verändert im Rhythmus von Ebbe und Flut ständig ihr Gesicht. Klima, Landschaft und das Wechselspiel der Gezeiten tun auch der Seele gut. Kein Wunder, dass sich nicht nur gebürtige „Küstenkinder“ sondern auch viele Urlauber dieser Region verbunden fühlen.

Der Abfahrtschafen Strucklahnungshörn auf Nordstrand liegt ca. 20 Autominuten von Husum entfernt.

Büsum Der malerische Fischer- und Urlaubsort nahe der Eidermündung ist nicht nur für seine Krabbenkutter bekannt. Büsum besitzt nach Brunsbüttel auch den größten Hafen an der schleswig-holsteinischen Nordseeküste. Und für alle, die das Für-sich-sein genießen wollen, finden sich weitläufige Strände in der unmittelbaren Umgebung. Der Abfahrtschafen unserer Partner-Reederei in Büsum liegt ca. 30 Autominuten von Heide entfernt.



Insel Sylt / List



Beisetzungsposition:

Höhe Lister Ley, geschützte Wattenmeerseite, nordöstlich vor Kampen

Allgemeines:

Fahrtdauer: ca. 1,5 Std.

Navi: Hafestraße, 25992 List

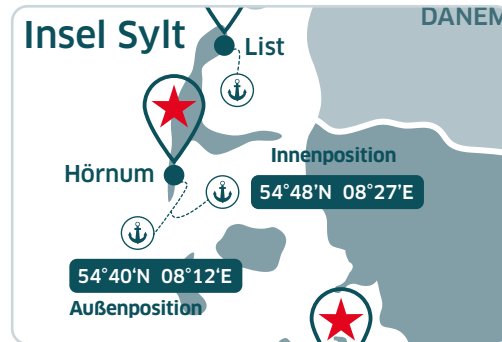
Schiff: Kutter Gret Palucca / Reederei Adler-Schiffe

Trauergesellschaft: 12* Personen

Besonderheiten:

Abfahrt von März bis November, mehrmals wöchentlich in den Morgen- & Abendstunden, rustikales Flair, offener Kutter für kleine Gesellschaften ideal, Gedenkfahrten, Gastronomie eingeschränkt

Insel Sylt / Hörnum



Beisetzungsposition:

Innen: Geschützte Wattenmeerseite, nördlich vor Föhr

Außen: Grenze zur offenen Nordsee (wetterabhängig), nordwestlich vor Amrum

Allgemeines:

Fahrtdauer: ca. 1,75 Std.

Navi: Am Kai, 25997 Hörnum

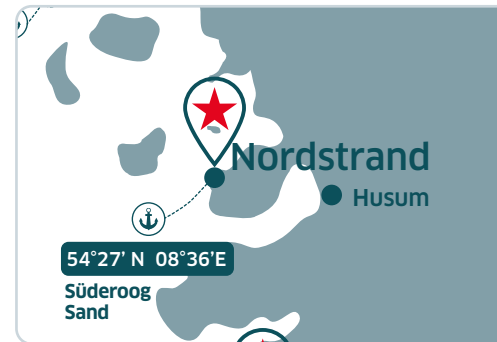
Schiff: MS ADLER VI / Reederei Adler-Schiffe

Trauergesellschaft: 35* Personen

Besonderheiten:

Abfahrt ganzjährig, nahezu jeden Freitag und Samstag, Gedenkfahrten, Gastronomie an Bord, Vermittlung Trauerredner:in

Nordstrand (bei Husum) BÜsum



Beisetzungsposition:

Höhe Bake Süderoog Sand, nordwestlich des Westerhever Leuchtturms

Allgemeines:

Fahrtdauer: ca. 2,5 Std.

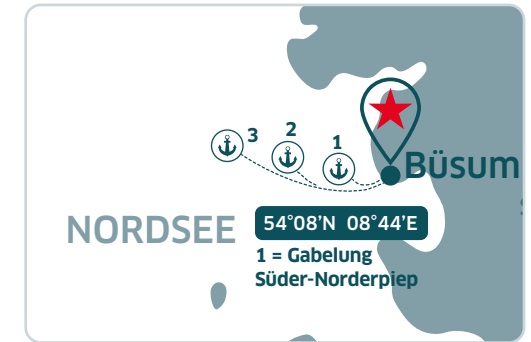
Navi: Hörnstr. 1, 25845 Nordstrand

Schiff: MS Adler V / MS Adler IV Reederei Adler-Schiffe

Trauergesellschaft: 60* Personen

Besonderheiten:

Abfahrt ganzjährig, wechselnde Schiffe, nahezu jeden Freitag und Samstag, Gedenkstein am Hafen, Gedenkfahrten, Nähe St. Peter Ording, Gastronomie an Bord, Vermittlung Trauerredner:in



Beisetzungsposition:

Höhe Gabelung Süder-Norderpiep

Allgemeines:

Fahrtdauer: ca. 1,5 Std.

Navi: Fischerkai, 25761 BÜsum

Schiff: Kutter MS Hauke, MS OI BÜsum, MS Adler IV / Reederei Rahder

Trauergesellschaft:
MS Hauke 12* Personen
MS OI BÜsum 60* Personen

Besonderheiten:

Abfahrt ganzjährig, wechselnde Schiffe, mehrmals wöchentlich, Gastronomie an Bord, Vermittlung Trauerredner:in, auf Anfrage Ansteuerung Position „Mitte Tertiusand“ (2) oder „Süderpiep“ (3), Gastronomie an Bord

* Empfehlung der Reederei – größere Gesellschaften auf Anfrage



Bestattungsgebiet Ostsee

Strände bei Kiel Der ehemalige Fischerort hat sich seinen idyllischen Charme bewahrt und fasziniert seine Gäste mit Fischersteg, Hafen, Leuchtturm, Steilküste, Badestrand, neugestalteter Strandpromenade und einer abwechslungsreichen Gastronomie. Der Abfahrtshafen Strände (Ostmole) liegt nördlich des Olympiazentrums Schilksee an der Kieler Förde, ca. 20 Autominuten von Kiel entfernt. In Strände kooperieren wir mit einer Partner-Reederei.

Travemünde Historischer Flair der malerischen Altstadt, große Pötte im Hafen und auf dem Wasser, Sand und Meer – so präsentiert sich Lübecks östlichster Stadtteil, das Ostseeheilbad Travemünde. Der Abfahrtshafen unserer Partner-Reederei in Travemünde liegt ca. 20 Autominuten von Lübeck entfernt.

Wismar Die Hansestadt liegt ca. 35 Autominuten von Schwerin entfernt und bezaubert durch ihre historische Altstadt, eine der besterhaltenen mittelalterlichen Stadtkerne Norddeutschlands, sowie ihre Einbettung in eine malerische Landschaft direkt an der Ostsee. Vom „Alten Hafen“ im Herzen der Stadt mit viel maritimer Atmosphäre, legen unsere Schiffe ab.

Warnemünde Das ehemalige Fischerdorf liegt ca. 15 Autominuten von Rostock entfernt und ist heute ein modernes Ostseebad mit einem reizvollen historischen Stadtkern und liebevoll restaurierten Fischerhäuschen. Auf dem Wasser schaukeln Fischkutter und Segelboote, Fahrgastschiffe und Motoryachten und stimmen in den Rhythmus der Ostsee ein. Vom Liegeplatz „Neuer Strom“ legt unser Schiff für die Beisetzungsfahrt ab.

Insel Rügen Die Rügener Kreideküste beeindruckt mit ihren Farben zu jeder Jahreszeit. Nicht nur Caspar David Friedrich inspirierte die Schönheit des Wahrzeichens von Rügen. Die Größe der Kreideküste erschließt sich dem Betrachter erst mit Blick von der Seeseite. Kein Wunder also, dass der Wunsch vor diesem atemberaubenden Panorama beigesetzt zu werden nicht nur von Rügen Liebhabern gehegt wird. Die Seebestattungen beginnen im Hafen Sassnitz, ca. 50 Autominuten von Stralsund entfernt. Bei Bedarf kann auch die Seebrücke Binz als Starthafen ermöglicht werden.

Insel Usedom Wo der deutsche und der polnische Teil der Ostsee aufeinandertreffen – nördlich der Inseln Usedom und Wollin – liegt die Pommersche Bucht. Die Region wird seit mehr als 100 Jahren nicht nur von berühmten Persönlichkeiten wie Theodor Fontane, Heinrich Mann und Johann Strauß als Urlaubsort geschätzt. Die typische Bäderarchitektur, die wunderschönen Ostseestrände, Küstenwälder und malerischen Flach- und Steilküsten geben dieser Region ihr besonderes Flair und machen unser Beisetzungsgebiet zu einer besonderen Ruhestätte. Die Seebestattungen beginnen an den Seebrücken der Dreikaiserbäder Ahlbeck, Bansin und Heringsdorf – 35 Autominuten von Wolgast entfernt. Peenemünde oder Swinemünde bieten wir ebenfalls als Starthafen an. In Peenemünde arbeiten wir mit einer Partner-Reederei zusammen.



Strande bei Kiel



Beisetzungsposition:

Westlich vom Kieler Leuchtturm im Stoller Grund

Allgemeines:

Fahrtdauer: ca. 1,25 Std.

Navi: Strandstraße 20, 24229 Strande

Schiff: MS Nordica / Reederei Ludwig

Trauergesellschaft: 12 Personen

Besonderheiten:

Abfahrt ganzjährig, kurze Fahrtzeit, für kleine Gesellschaften ideal, keine Gastronomie an Bord

Travemünde



Beisetzungsposition:

Lübecker Bucht

Allgemeines:

Fahrtdauer: ca. 1,5 Std.

Navi: Vorderreihe 29 a, 23570 Ostpreußenkai / Farewell-Brücke

Schiff: MS Farewell II / Seebestattungsreederei Hamburg

Trauergesellschaft: 12 Personen

Besonderheiten:

Abfahrt ganzjährig, kurze Fahrtzeit, für kleine Gesellschaften ideal, Gastronomie an Bord, Gedenkfahrten

Wismar



Beisetzungsposition:

Höhe Wieschendorfer Huk in der Wismarbucht, nahe der Insel Poel

Allgemeines:

Fahrtdauer: ca. 2 Std.

Navi: Stockholmer Straße, 23966 Wismar

Schiff: MS Hansestadt Wismar, MS Mecklenburg / Reederei Adler-Schiffe

Trauergesellschaft:
MS Hansestadt Wismar 50 Pers.
MS Mecklenburg 90 Pers.

Besonderheiten:

nahezu seegangsfreie Überfahrt zur Beisetzungsposition, Abfahrt ganzjährig, Gedenkfahrten, Gastronomie an Bord, Vermittlung Trauerredner:in

Warnemünde



Beisetzungsposition:

Westlich und östlich von Warnemünde

Allgemeines:

Fahrtdauer: ca. 1,5 Std.

Navi: WIRO Stellplatz Mittelmole, Am Bahnhof 5, 18119 Rostock

Schiff: MS Merkur II / Reederei Adler-Schiffe

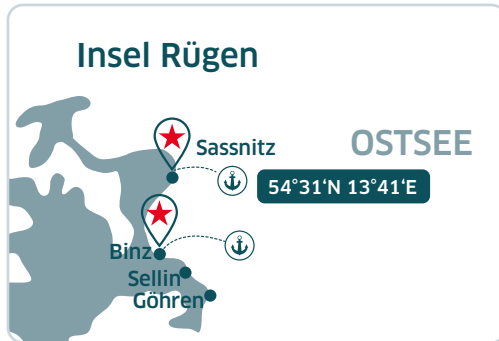
Trauergesellschaft: 30* Personen

Besonderheiten:

exklusive Motoryacht, Hafen verkehrsgünstig gelegen, Abfahrt ganzjährig, Gedenkfahrten, Gastronomie an Bord, Vermittlung Trauerredner:in, 2 Salons: 22 und 8 Personen, auf Anfrage Ansteuerung Position vor Heiligendamm

* Empfehlung der Reederei – größere Gesellschaften auf Anfrage

Insel Rügen / Sassnitz



Beisetzungsposition:

Richtung Jasmunder Nationalpark, östlich der Kreidefelsen

Allgemeines:

Fahrtdauer: ca. 1 Std.

Navi: Hafenstr., 18546 Sassnitz

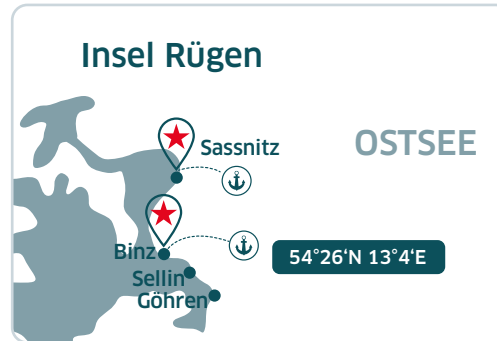
Schiff: MS Binz / Reederei Adler-Schiffe

Trauergesellschaft: 30* Personen

Besonderheiten:

Abfahrt ganzjährig, Gedenkfahrten, Gastronomie an Bord, Vermittlung Trauerredner:in

Insel Rügen / Binz



Beisetzungsposition:

Seegebiet Prorer Wiek, nördlich von Binz

Allgemeines:

Fahrtdauer: ca. 1 Std.

Navi: Seebrücke, 18546 Binz

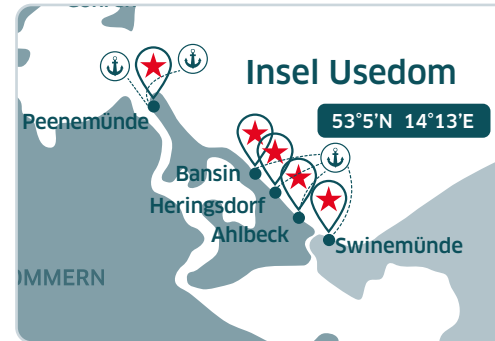
Schiff: MS Binz / Reederei Adler-Schiffe

Trauergesellschaft: 30* Personen

Besonderheiten:

Abfahrt ganzjährig, Gedenkfahrten, Gastronomie an Bord, Vermittlung Trauerredner:in

Usedom / Heringsdorf



Beisetzungsposition:

Pommersche Bucht

Allgemeines:

Fahrtdauer: ca. 1,5 Std.

Navi: Seebrücke, 17424 Heringsdorf

Schiff: MS Adler XI / Reederei Adler-Schiffe

Trauergesellschaft: 50* Personen

Besonderheiten:

Abfahrt ganzjährig, Gedenkfahrten, Gastronomie an Bord, Vermittlung Trauerredner:in, auf Wunsch arrangieren wir die Abfahrt ab den Seebrücken Ahlbeck, Bansin oder ab dem Hafen Swinemünde.

Usedom / Peenemünde



Beisetzungsposition:

Östlich und westlich der Insel Ruden, Usedomer Steintrendel mit Sicht nach Zinnowitz / Trassenheide in Richtung Greifswalder Oie (Leuchtturm)

Allgemeines:

Fahrtdauer: ca. 1,5 - 2,5 Std.

Navi: Hafenpromenade 8, 17449 Peenemünde

Schiff: MS Nordland / Apollo Reederei

Trauergesellschaft: 50* Personen

Besonderheiten:

Abfahrt ganzjährig, Gedenkfahrten, Gastronomie an Bord, Vermittlung Trauerredner:in, Abfahrt ab Hafen Freest möglich

* Empfehlung der Reederei – größere Gesellschaften auf Anfrage

Unsere Flotte – Willkommen an Bord

MS Merkur II



MS Hansestadt Wismar



MS Adler VI



Als norddeutsches Familienunternehmen führt Adler-Schiffe Seebestattungen seit nun mehr als 25 Jahren mit der größten, eigenen Schiffsflotte an der deutschen Küste durch. Vom urigen Kutter bis zum großen Passagierfahrerschiff, unsere Flotte bietet für alle Vorlieben und Trauergesellschaftsgrößen das passende Schiff.

Kutter Gret Palucca



MS Adler XI



Kutter Hauke

Reederei Rahder



MS Binz



MS Nordica

Reederei Ludwig



MS Adler IV



Die Flotte der Adler-Schiffe ist im Laufe der Jahre gewachsen und verändert sich fortlaufend. Neuzugänge werden begrüßt, treue Wegbegleiter in den Ruhestand entlassen oder Schiffe zu neuen Einsatzgebieten verbracht.

MS Nordland

Apollo Reederei



MS Ol Büsum

Reederei Rahder



MS Adler V



In der Seeurne behütet.



Die Seeurne

Durch die Seeurne hinterlässt der/die Verstorbene in den Momenten des Abschieds einen letzten unvergessenen Eindruck. Die Seeurne, so verlangt es der Natur- und Umweltschutz, muss wasserlöslich sein und besteht daher aus vergänglichen Materialien.

Nach wenigen Stunden hat sich die Urne vollständig aufgelöst und die Asche der/des Verstorbenen erreicht die ewige Weite des Meeres.



Auswahl Seeurnen

Wir führen zahlreiche, individuell gestaltete Seeurnen in unserem Sortiment: von geschmackvoll verziert über farbenfroh bis zu schlichten Modellen. Wählen Sie aus unserem breiten Angebot eine Urne aus, die der Persönlichkeit der/des Verstorbenen oder auch Ihren Vorstellungen entspricht.

Zusätzliche Leistungen

Der Blumenschmuck

Blumen drücken Emotionen ohne Worte aus, erzählen ganz individuelle Geschichten und spenden Trost durch ihr lebendiges Farbenspiel. An allen Standorten arbeitet Adler-Schiffe mit Floristen zusammen, die Gestecke / Kränze als Urnenschmuck, Sträuße sowie Tischgestecke nach Wunsch und den Richtlinien für Seebestattungen anfertigen.

Gerne können Hinterbliebene als letzten Gruß Blütenblätter-/köpfe oder einzelne Blumen mit zu Wasser geben. Aber auch Muscheln oder bemalte Steine dürfen dem Meer übergeben werden.

Die Bewirtung an Bord

Die Dauer einer Beisetzungsfahrt variiert von 1,25 bis 2,5 Stunden, so dass eine Bewirtung an Bord im Anschluss an das seemännische Zeremoniell auf der Rückfahrt zum Hafen dankbar als Stärkung oder sogar als willkommene Auflockerung wahrgenommen wird.

Kuchen, belegte Brötchenhälften oder Canapés sind die Klassiker, die wir anbieten. Suppen und kalte Buffets lassen sich auf einzelnen Schiffen arrangieren.

Eine Auswahl an heißen und kalten Getränken rundet das Bewirtungsangebot ab. Besondere Wünsche, wie z.B. das Lieblingsgetränk der/des Verstorbenen als letzten Gruß auszuschenken, erfüllen wir gern.



Lasst mich weiterleben in eurer Erinnerung.



Gedenkfahrten

Adler-Schiffe bietet regelmäßig im Jahr Gedenkfahrten zur Beisetzungsposition an. So können die Hinterbliebenen der/dem Verstorbenen in besonderer Weise nah sein und Trost finden. Die Termine für die gemeinschaftlichen Gedenkfahrten veröffentlichen wir auf unserer Homepage.

Neben diesen gemeinschaftlichen Sonderfahrten besteht jederzeit die Möglichkeit ein Schiff für eine individuelle Erinnerungsfahrt anzumieten. Besondere Ereignisse wie Geburtstag, Hochzeitsjubiläum oder Todestag bieten sich für eine Gedenkfahrt im kleinen Kreis an und lassen diesen Tag ganz besonders werden.

*Wer im Gedächtnis seiner Lieben lebt, ist nicht tot, der ist nur fern.
Tot ist nur, wer vergessen wird.*

Immanuel Kant



Gedenkstein auf Nordstrand - Gedenken mit Blick zum Horizont

Einen bleibenden Ort des Erinnerns an Land haben wir unweit des Hafens von Nordstrand / Strucklahnungshörn geschaffen. Er spendet denen Trost, die den bei einer Seebestattung fehlenden Bezugsort vermissen. Drei Gedenksteine aus Granit wurden dort platziert, wo Meer und Land aufeinandertreffen, und erinnern an diejenigen welche uns verlassen haben. Hinterbliebene haben hier eine Anlaufstelle für Ihre Trauerbewältigung, sie können trauern und sich erinnern. Eine im Stein eingearbeitete Spirale symbolisiert ein Tauwerk und spannt den Bogen zur Seefahrt; gleichzeitig dient sie als Fassung für kleine Marmorplatten. Den Hinterbliebenen bieten wir die Möglichkeit, den Namen der/des Verstorbenen, die mit unserer Reederei ab Nordstrand seebestattet wurden, auf einer solchen Platte eingravieren zu lassen. Unvergänglich, greifbar, jederzeit aufsuchbar, weisen die drei 1,20 Meter hohen Granittürme den Weg zum Horizont.

Weitere Informationen

Auftrag zur Seebestattung

Die Planung der Seebestattung erfolgt Hand in Hand mit einem Bestatter vor Ort, der Adler-Schiffe mit der Seebestattung beauftragt. Liegt uns der entsprechende Auftrag vor, wird die Asche der/des Verstorbenen beim zuständigen Krematorium angefordert und in eine gesetzlich vorgeschriebene Seeurne umgebettet. Weitere Detailabsprachen wie Terminfindung, Blumenschmuck, Anreisetipps, Bewirtung an Bord, etc. erfolgen auf direktem und einfühlsamen Weg mit den Hinterbliebenen oder mit dem Bestatter.

Die Wahl des Seegebietes der Beisetzung

In der Regel gibt es einen konkreten Wunsch des Beisetzungsgebietes – Kindheitserinnerungen, Urlaube oder Wohnsitze sind nur einige der Beweggründe um ein Seegebiet einem anderen vorzuziehen.

Terminabsprache

Der Zeitpunkt einer begleiteten Seebestattung wird nach Erhalt der Asche möglichst direkt mit den Hinterbliebenen abgestimmt, da diese oft zur Terminauswahl Rücksprache mit Verwandten und Freunden halten müssen. Ist der Termin schriftlich bestätigt gilt er als verbindlich, jedoch immer vorbehaltlich der Wetterlage.

Wetterlage

Wind und Seegang sind die Unbekannten, welche die Hinterbliebenen in Kauf nehmen müssen, wenn Sie an einer Seebestattung teilnehmen. Selten erachten unsere Kapitäne die Witterungsbedingungen als unzumutbar, so dass der Beisetzungstermin kurzfristig verschoben werden muss. Wir kümmern uns in diesem Fall um einen zeitnahen Ersatztermin. Je länger die Trauergesellschaft vor Ort ist, desto einfacher ist das Handling.

Besondere Wünsche

Jede Beisetzung ist individuell. Besondere Wünsche im Rahmen der Beisetzung sind selbstverständlich. Durch unsere Erfahrung und zahlreichen Kontakte versuchen wir viele der Wünsche für die Gestaltung der Seebestattung umzusetzen.

Musik

An Bord haben wir die Möglichkeit, die Lieblingsmusik der/des Verstorbenen zu spielen. Je nach Schiff stehen verschiedene Medien (Anlage mit USB-Anschluss, CD-Laufwerk oder Bluetooth-Box) zur Verfügung.

Trauerredner:in / Pastor:in

Sollten die Angehörigen eine/n externe/n Trauerredner:in oder Pastor:in wünschen, sind wir gern bei der Vermittlung behilflich.



Kontakt

Hauptsitz Insel Sylt

Adler-Schiffe GmbH & Co. KG
Boysenstraße 13 | 25980 Sylt/Westerland

Tel. 04651-9870814
seebestattung@adler-schiffe.de
www.adler-schiffe.de/seebestattung

Büro Nordstrand

Hörnstr. 4 | 25845 Nordstrand

Büro Rostock

Warnowufer 59 a | 18057 Rostock

Büro Wismar

Alter Hafen 7 | 23966 Wismar

Büro Insel Usedom

Seebrücke 1 | 17424 Ostseebad Heringsdorf

Büro Insel Rügen

Hafenstr. 12 | 18546 Sassnitz/Rügen